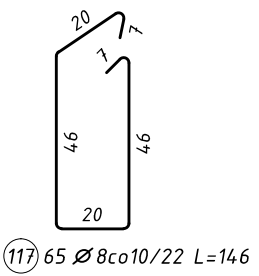
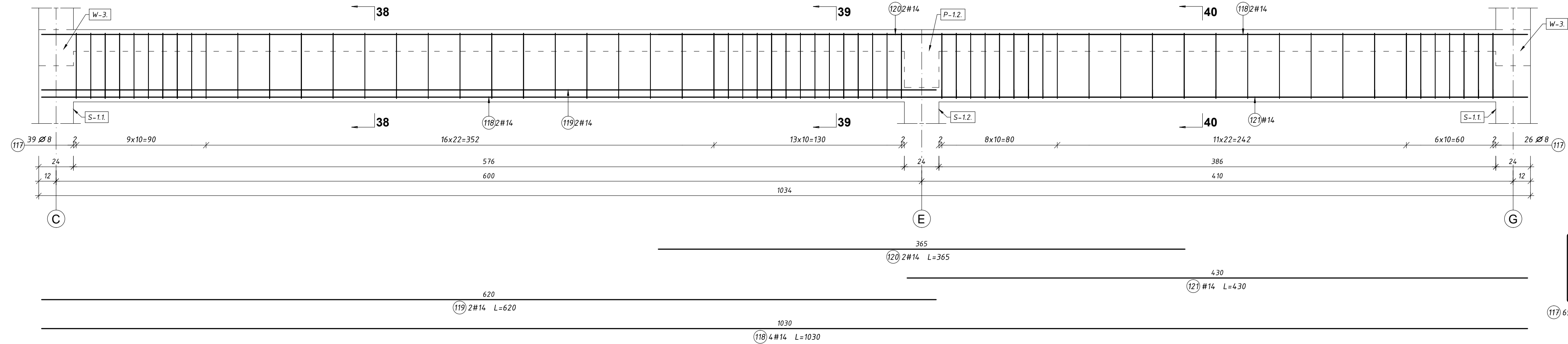
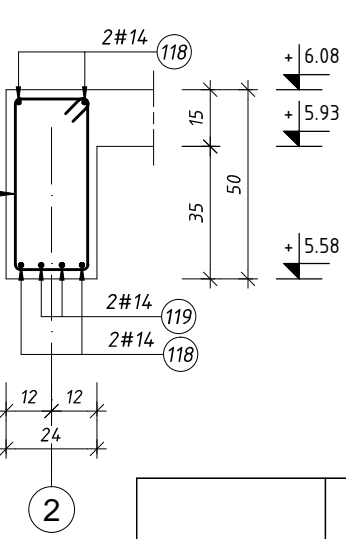


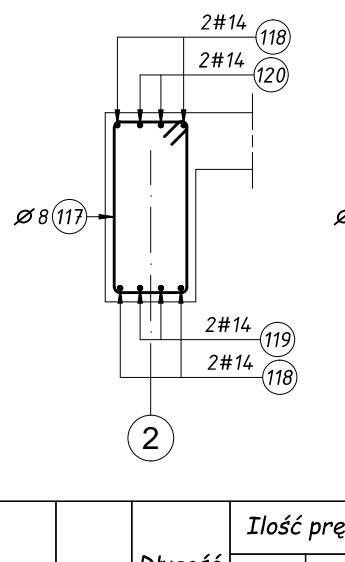
P-1.1. PODCIĄG ŻELB. szt.1



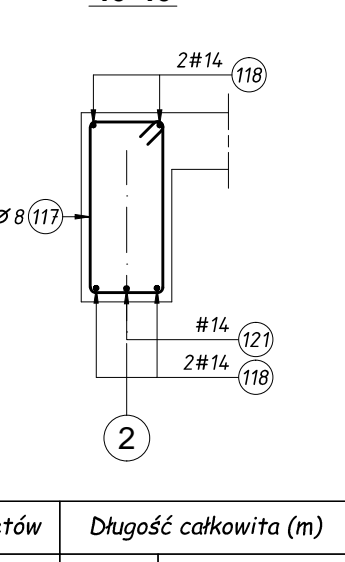
38-38

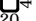
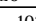
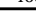
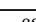
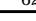


39-39



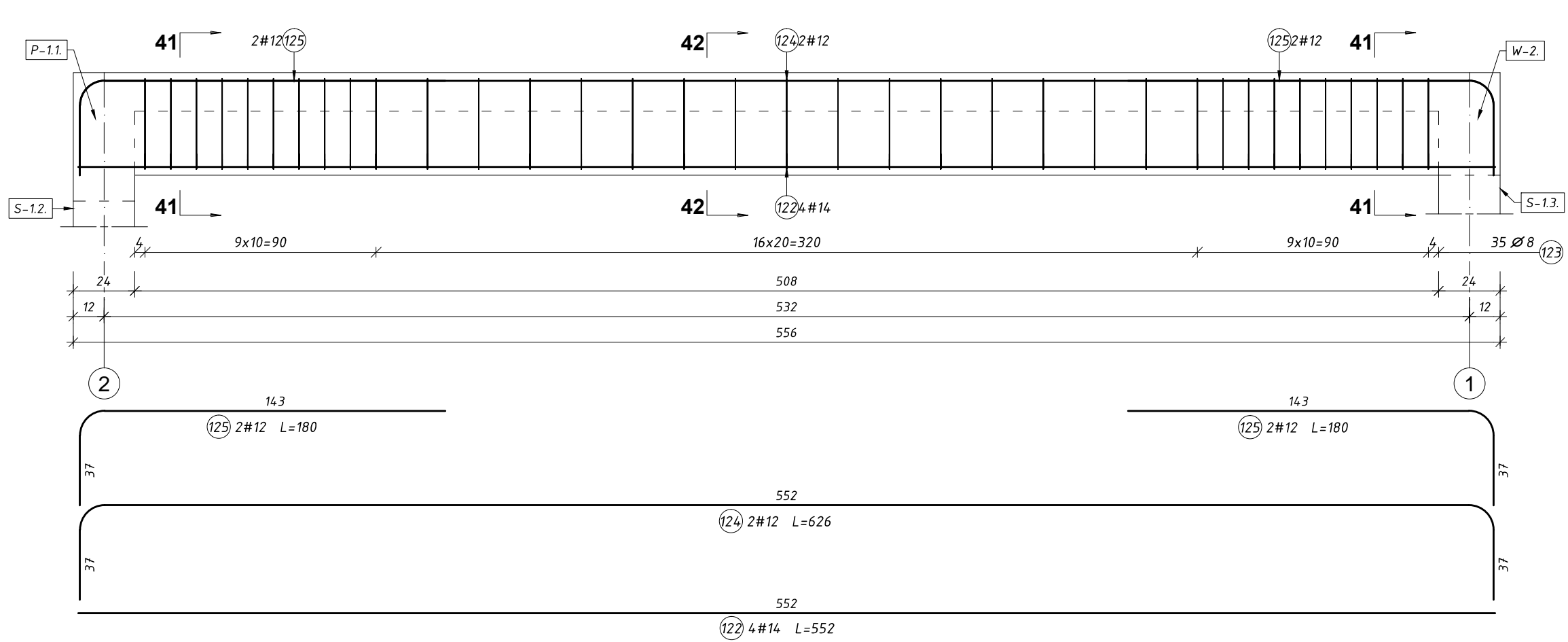
40-40



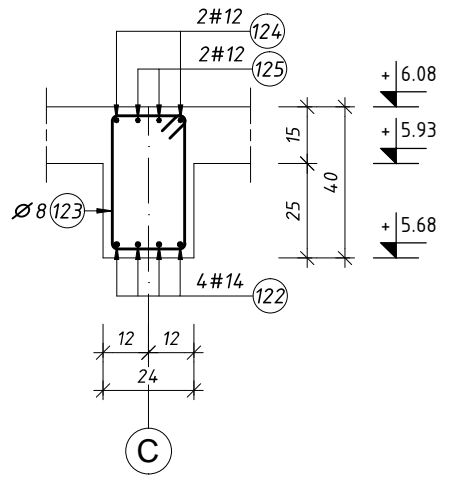
Schemat	Nr	Ø	Długość (m)	Ilość prętów		Długość całkowita (m)			
				w elem.	ogółem	A-0 (m)		A-III (m)	
						Ø 8	# 12	# 14	
P-1.1. 1 szt.. Masa ogólna (kg) :116,38									
	117	8	1,46	65	65	94,90			
	118	14	10,30	4	4			41,20	
	119	14	6,20	2	2			12,40	
	120	14	3,65	2	2			7,30	
	121	14	4,30	1	1			4,30	

P-1.2. 1 szt.. Masa ogólna (kg) :61,65								
	122	14	5,52	4	4			22,08
	123	8	1,26	35	35	44,10		
	124	12	6,26	2	2		12,52	
	125	12	1,80	4	4		7,20	
Długość wg średnic (m)						139	20	87
Masa jednostkowa pręta (kg/m)						0,40	0,89	1,21
Masa łączna wg średnic (kg)						54,9	17,5	105,6
Masa łączna wg gatunku stali (kg)						55	123	
Ogółem (kg)						178		

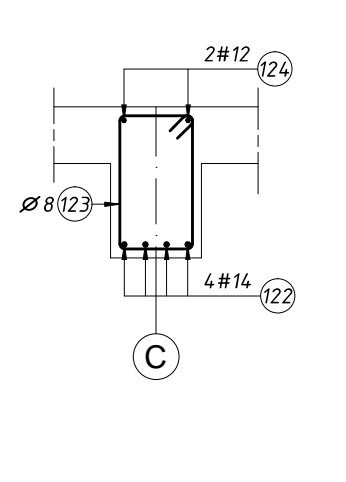
P-1.2. PODCIĄG ŻELB. szt.1



41-41



42-42



PODCIĄGI ŻELB. P-1.1. ; P-1.2.

Beton: C20/25 (B25)  
Stal: Ø6- A-0 (StOS)  
# - A-III (RB400)  
Otulina 20mm

NAZWA PROJEKTU - ROZBUDOWA, PRZEBUDOWA I REMONT BUDYNKU STRAŻNICY OCHOTNICZEJ STRAŻY POŻARNEJ Z PRZEZNACZENIEM NA LOKALNY OŚRODEK KULTURY W MIEJSCOWOŚCI OLSZEWKA			
ADRES PROJEKTU - OLSZEWKA, DZ.NR 251/1, 251/3 , GMINA JEDNOROŻEC			
INWESTOR - GMINA JEDNOROŻEC UL. ODRODZENIA 14, 06-323 JEDNOROŻEC			
FAZA PROJEKTU: PROJEKT WYKONAWCZY		BRANŻA: KONSTRUKCJA	
RYSUNEK: PODCIĄGI ŻELB. P-1.1. ; P-1.2.		SKALA	NR RYS.
PROJEKTANT:		1:20	22
			25
DATA: MARZEC 2017 R			